

# 바른 먹거리를 위한 최소한의 노력

실험실 장갑처럼 까다롭게 만든  
고품질 식품용 장갑

LST **BEAR**grip®



Low Quality와 Premium의 차이  
식품용 장갑의 세대 교체!



Latex 6.5g



Nitrile 5.5g

BEARgrip은 니트릴 5.5g, 라텍스 6.5g으로 고중량 제품입니다. (얇은 장갑 3.2~3.8g)

식품용 글러브도 실험용 글러브 처럼 까다롭게 선택하세요!

## 식품용 글러브 선택가이드

### STEP 1

#### 식품용 마크 확인 필수

2016년부터 고무제에 대한 규정이 변경되어 기구에 해당하는 장갑 역시 식품용 마크와 한글표시사항 의무화



### STEP 2

#### 작업 환경에 맞는 색상 선택

찢어짐 발생 시, 쉽게 육안으로 확인하기 위해 취급하는 재료의 색상과 반대되는 장갑 색상 선택이 중요

### STEP 3

#### 손의 피로는 온몸의 피로

장갑의 엄지와 검지 사이가 손에 밀착되어야 손 근육의 움직임이 자유롭고 온몸에 전달되는 피로감이 줄어든다는 사실!



### STEP 4

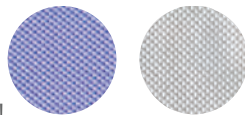
#### 뛰어난 내화학성

연구실에서 사용하는 장갑처럼, 요리 시 사용되는 산 또는 기름에 뛰어난 내화학성이 중요

### STEP 5

#### 미끄러움 방지 기능

조리도구사용 및 식품 취급 시 안전을 위해 손가락 또는 장갑 전체에 오돌도돌 처리!



## PURE LATEX



규격		자격 및 인증
길이	240 mm (9.5 in)	KFDA CE Marking MDD 93/42/EEC EN455-1,2,3,4 ASTM D3578 FDA 510(k) EC/1935/2004 EC 10/2011 REACH
손바닥 두께	0.13 mm (5.1 mil)	
손가락 두께	0.14 mm (5.5 mil)	
손목 두께	0.1 mm (3.9 mil)	
AQL	1.5	
인장강도(Mpa)	18	
신축성(%)	650	
사이즈	XS ~ XL	

## PURE NITRILE



규격		자격 및 인증
길이	245 mm (9.6 in)	KFDA CE Marking MDD 93/42/EEC EN455-1,2,3,4 ASTM D6319 FDA 510(k) EC/1935/2004 REACH ROHS D 2002/95/EC
손바닥 두께	0.1 mm (3.9 mil)	
손가락 두께	0.14 mm (5.5 mil)	
손목 두께	0.09 mm (3.5 mil)	
AQL	1.5	
인장강도(Mpa)	18	
신축성(%)	500	
사이즈	XS ~ XL	

**'식품의약품안전처'**의 정밀검사를 통과한 제품만 식품용으로 사용 가능합니다. 반드시 아래 3가지를 확인하세요.

- 1 식품위생법에 의한 한글표시사항
- 2 식품용기구마크
- 3 수입신고필증(정밀 테스트 통과 시 발급)



sercrim.com

을 검색하세요!

**서울** 서울시 성북구 북악산로 795-6  
T. 02) 911-4114 / F. 02) 911-4111 / E. jskim@sercrim.com

**대전** 대전시 대덕구 대화로 160 산업용재유통상가 18동 120호  
T. 042) 825-2127 / F. 042) 670-8445